



www.yvette-neubert.de

# Beeren-Ernte

Wolldesign © by Yvette Neubert



2. Platz bei einem Häkeldesign-Wettbewerb  
der Zeitschrift Simply Häkeln 6/2012

Yvette Neubert

09/2012

## Schwierigkeitsgrad



## Material und Zubehör

### *Häkelnadel*

Nr. 3,5

### *Wolle*

Ca. 150 g Fischerwolle Corina (Himbeere)

Farbe: 900085

Ca. 150 g Fischerwolle Corinna (Heidelbeere)

Farbe: 900086

100 g = 420 m LL, 75 % Schurwolle, 25 % Polyacryl

## *Abkürzungen und Erläuterungen*

LM = Luftmasche/n

WLM = Wendeluftmasche

FM = Feste Masche

STB = Stäbchen

DSTB = Doppelstäbchen

Dreifach-STB = Dreifachstäbchen

M = Masche/n

VR = Vorreihe

## Anleitung

### Teil 1 - Mittelteil

#### Anschlag = 1. Reihe

34 LM und 1 WLM häkeln

#### 2. Reihe

In die 2. Masche von der Nadel aus gesehen 1 FM häkeln, 2 LM, 3 M überspringen, 6 STB in die nächste M, \*2 LM, 3 M überspringen, 1 FM, 2 LM, 3 M überspringen, 6 STB\*

\* noch 2 mal wiederholen und mit 1 FM in die letzte M der VR enden.

#### 3. Reihe

Arbeit wenden, \*5 LM, 1 FM auf das 1. STB der VR, 4 LM, 1 FM in das 6. STB der VR\*

\* bis \* wiederholen und enden mit 2 LM, 1 STB in die FM der VR, Arbeit wenden.

#### 4. Reihe

3 LM, 2 STB in die Luftmaschen der VR, \*4 Stäbchen in den Luftmaschen-Bogen der VR\*

Von \* bis \* 6-mal wiederholen, enden mit 2 STB, 1 STB in die 3. LM der VR. Arbeit wenden.

#### 5. Reihe

Das 1. Stäbchen wird aus 3 Luftmaschen gehäkelt.

3 LM als 1. STB, danach bis zum Ende der Reihe in jede M der VR 1 STB häkeln. Das letzte STB wird in die 3. LM der VR gehäkelt. (34 Stäbchen)

#### 6. und 7. Reihe

Wie 5. Reihe häkeln

#### 8. Reihe

1 WLM, 1 FM in das letzte Stäbchen der VR, 2 LM, 3 M überspringen, 6 STB in die nächste M, \*2 LM, 3 M überspringen, 1 FM, 2 LM, 3 M überspringen, 6 STB\*

\* noch 2 mal wiederholen und mit 1 FM in die letzte M der VR enden.

#### 9. Reihe

Wie 3. Reihe häkeln.

#### 10. Reihe

Wie 4. Reihe häkeln.

#### 11. Reihe

Wie 5. Reihe häkeln

## 12. Reihe

Wie 6. Reihe häkeln

## 13. Reihe

Wie 7. Reihe häkeln. Reihe 8 bis 13 wird so oft wiederholt bis der Schal eine Länge von ca. 150 cm. Danach wird der Abschluß gehäkelt.

## Anleitung Teil 2

### Abschluß 1

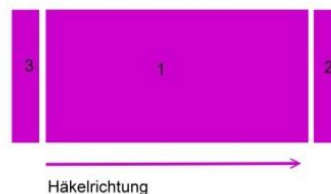
Reihe 8 und 9 noch einmal häkeln, danach wird in jeden Luftmaschen-Bogen (bestehend aus 4 Luftmaschen) mittig 10 LM gehäkelt. In die letzte LM werden 1 WLM, 2 STB, 2 DSTB, 1 Dreifach-STB, 2 DSTB, 2 STB, 1 KM in die 2. LM der Luftmaschenreihe, dann 9 fM (jeweils in jede der 9 letzten LM).

## Anleitung Teil 3

### Abschluß 2

Am Anfang des Schals wird ebenfalls ein Abschluß gehäkelt, allerdings fällt das Häkeln der Reihe 8 und 9 weg, man beginnt mit den mittigen 10 LM.

## Charts



Teil 1 = Chart 1 - Mittelteil

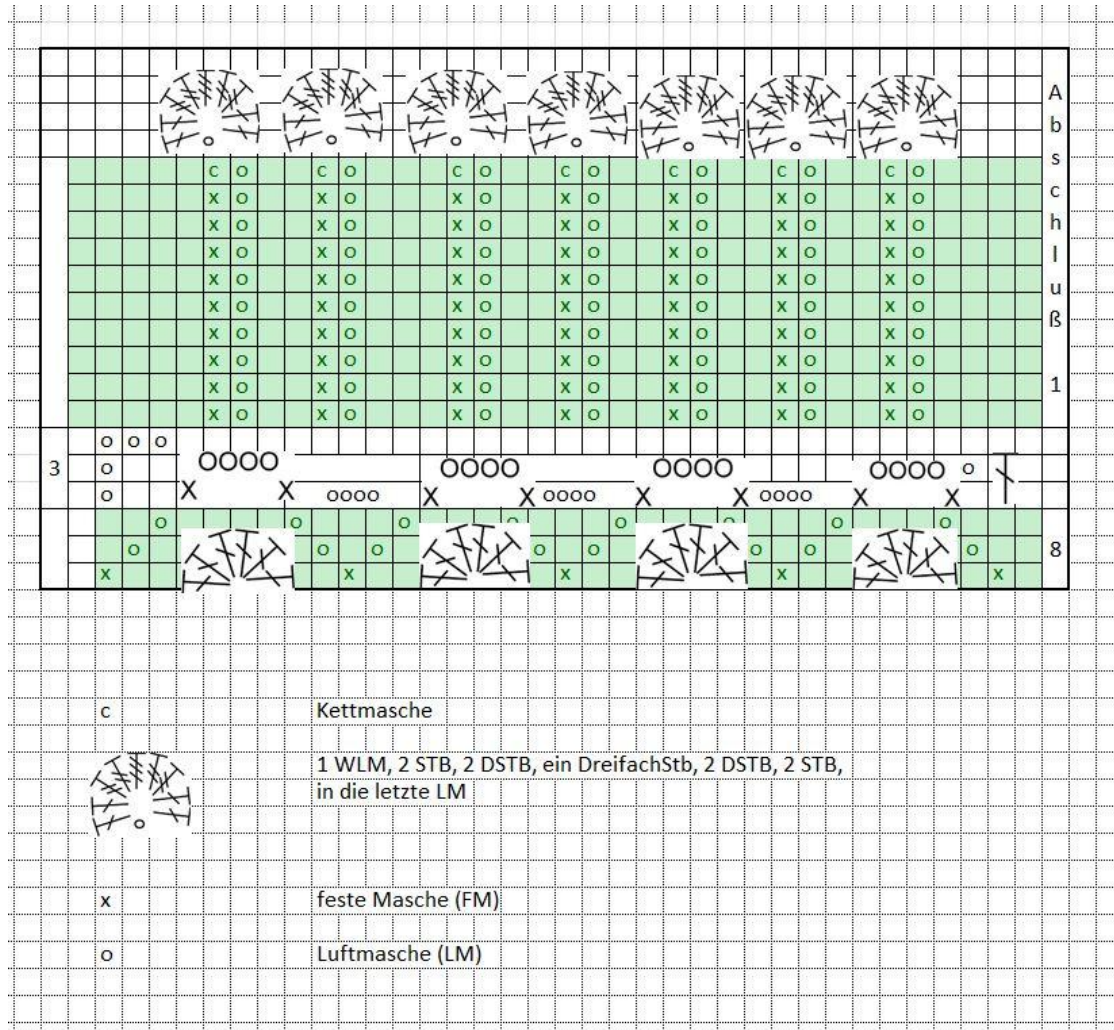
Teil 2 = Chart 2 – Abschluß 1

Teil 3 = Chart 3 – Abschluß 2

## Chart 1 - Mittelteil



## Chart 2



## Chart 3

